



KUZUU

ROTARY CLUB NEWS

例会日 毎週火曜日
 例会場 榑才オガノ内 2F
 栃木県佐野市葛生西
 1-3-34
 TEL 0283(85)4451

2014~2015
 RI 会長テマ

「ロータリーに輝きを」 ゲイリーC.K.ホアン

葛生 RC 会長テマ

「ともに栄え、ともに歩む」 岩崎昇一郎

副会長 小菅戸健治 幹事 片柳克敏 副幹事 本島佳明

2014~2015 第 2592 回 26.8.26 例会場 於：(榑材カノ)内 2F PM 12:30~

葛生RC ホームページアドレス <http://www1.ocn.ne.jp/~kuzuu-rc/> メールアドレス kuzuu-rc@luck.ocn.ne.jp

会長挨拶

過日、8月23日当クラブでも協賛している第27回葛生原人祭に出席しました。真夏の祭典とはいえ太陽の姿は見えず、ハンカチで汗を拭うこともなくセレモニーが終了しました。27年にも及ぶ長き開催は、実行委員会及びスタッフのご尽力の賜と察します。あと3回で節目の年です。

しかし、その中で一つ気になったことがあります。ステージ前の席には、アイドルグループのファンが陣取り、招待の協賛団体・市議・町会長さんは、座席は指定していないとの案内で後方に着座し、市長・県議・国会議員さんは、前列ではありますが隅の方におられました。何かと忙しい時期・時間での出席です。次回からの運営スタッフの御一考を期待したいと思います。「葛生原人祭」は一部の人たちの祭ではなく、みんなで楽しむことが目的ではないかと思えました。今回出席し感じたことは、毎年理事会で話題になりますが、次回からの協賛も考慮する時期かと思えました。



会員表彰

誕生祝

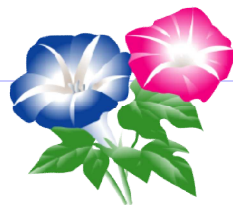
奥澤松利会員



幹事報告

1. 篠崎会員義父葬儀にあたり葛生 RC 慶弔規定の第3項・第4項に従い物故のお見舞いをしたことを報告致します。
2. 佐野RC・田沼RC 7月週報を回覧いたします。
3. ガバナー事務所より第38回RYLAセミナー受講者推薦依頼が届いていますので回覧致します。
4. 2014年ロータリーレートは引き続き102円と連絡がありました。
5. ガバナー月信8月号に新入会員として杉津・土屋会員が紹介されています。
6. 本日は例会終了後に理事・役員会を行います。





【会員増強選考委員会】 福島秀治委員長

クラブの会員基盤を築くには、入会希望者を探し出すと同時に、現会員を維持する必要があります。新会員が入会することで、クラブ内では新鮮なアイデアと、新しいエネルギーがもたらされます。新会員を勧誘するのは会員一人ひとりの責務だと思います。会員の友人や家族、また、仕事関係の知り合いなど地域の人々に声をかけ、入会を勤めるよう、お願い致します。

一方、現会員は、クラブの意義ある活動を続けていくために欠かせない存在です。会員増強の中でも、特に「会員維持活動」は重要だと思っています。そのためには、会員に十分な情報を提供し、積極的な活動を促し、感謝することで、会員の満足度がたかまるものと考えます。また、定期的にクラブの現状評価を行うことによって、クラブの長所と短所（改善点）は何か、を検討しましょう。そして、奉仕活動への参加や親睦活動の状況、ロータリー財団への寄付傾向など、随時確認することで、対応すべき問題を明らかなのすることが出来ます。

話は戻ります。会員増強に関しては以前から言われております通り、旧葛生町としての人口12,000人前後と、そして限られた企業数など、地域性の問題もあり、とうてい委員会だけでは進めることは出来ません。クラブ全体で考えて行かなければならない問題だと思っています。そこで、改めて会員の皆様お1人おひとりにとりにもご協力お願いいたします。まず、会員となるにふさわしい人を探し出すことから始めて下さい。新会員を慎重に選ぶことによって、会員維持につながると同時に、新会員を受け入れに対する現会員の態度が好ましいものとなります。

また、「職業分類調査」と「会員の多様性に関する調査」を用いて、地元のさまざまな職業がクラブに反映されているかどうかを確認することが出来ます。勧誘にあたっては、入会候補者に、クラブの活動全般について説明し、地元や海外で実施されている奉仕活動や、国際ロータリーのプログラムを紹介いたします。また、候補者が持つ専門技能や趣味などを事前に調べておくこともいいかも知れません。そして、入会前に以下のような情報を伝えれば、入会後に新会員が積極的な会員となる傾向が見られるようです。

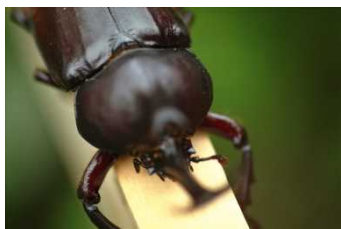
- *クラブと歴史、クラブが力をいれているプロジェクトと活動
- *入会によって得られる会員の恩恵
- *国際ロータリーとロータリー財団
- *参加できる各種のクラブ活動



以上のような情報を伝えることも必要だと思います。

最後になりますが、本年度会長方針の重要なテーマでもあります、「会員増強」まだ始まったばかりですが、今後ともクラブ会員の減少を防ぐためにも、クラブ内部の拡大と、プログラム、親睦委員会とも連携し、改善しながら、一人でも多くの適格者に入会して頂きたいと願っておりますので、改めて皆様のご協力をお願い致します。





出席状況報告



須藤委員長

本日の出席	会員数	義務出席者数	欠席数	事前メール	出席率
	33名	22名	4名	2名	88.2%
本日の欠席者	篠崎 坪内 永井 吉澤(浅)会員				
前回の出席 (修正)	前例会日	欠席数	事前メール	修正出席率	
	8/12	6名	1名	82.4%	

欠席の連絡

・アシスタント 関塚 TEL **84-1032** (サムディー)

・例会場 (当日連絡の場合) TEL **85-4451**



ニコニコBOX報告

須藤委員長

岩崎昇一郎君	岩崎年度2ヶ月が過ぎました。あと10ヶ月です。宜しくお願いします。
片柳克敏君	福島委員長、会員増強頑張って下さい。誠実と明るさで期待しております。
田澤秀文君	8月28日は岩舟クラブのガバナー公式訪問日です。ロータリーの灯を消したくないと誓いあって再団結した精鋭8名のクラブです。どんな懇談会になるか楽しみですが、本音がポンポン飛び出すような気がして興味深々であります。
馬場俊一君	15年ぶりにうれしいことがあったので。
奥澤松利君	誕生日をいただきありがとうございます。先日還暦を迎えたかとおもったら、65才の高齢者になってしまいます。今時の高齢者は元気だネと言われるようにガンバリたく思います。
中野勇夫君	8月23日(土曜日)妻の誕生日にお花が届きましてありがとうございました。

会報委員会 委員長 吉澤慎太郎

副委員長 真下裕史

委員 大嶋信太郎

