



K U Z U U

ROTARY CLUB NEWS

例会日 毎週火曜日
 例会場 足利銀行葛生支店
 栃木県安蘇郡葛生町
 中央東1-12-11
 ☎0283(86)2181

2004～2005R1 会長テーマ 「ロータリーを祝おう」 グレン E・エステス Sr.

葛生 RC 会長テーマ 「原点を見直そう」 関口 泰一郎

副会長 吉澤 浅一 幹事 中田 秀昭 副幹事 新田 実

2003～2004 第2135回 16.11.9 例会場 於：足利銀行 葛生支店 PM12：30～

葛生 RC ホームページアドレス <http://www1.ocn.ne.jp/kuzuurc/> メールアドレス kuzuu-rc@luck.ocn.ne.jp

お客様紹介

館野公二様 (葛生郵便局長)
 須川悦郎様 (田沼RC)



会員表彰

結婚祝 寺内 聖君、斉藤誠司君



幹事報告

1. 田沼RCより11月・12月の行事日程が来ておりますので掲示します。
2. 「台風23号及び新潟県中越地震」の2つあわせた義援金について
 会員1人当たり1,000円の義援金をお願いします。

各委員会報告

【SAA委員会】 谷 委員
 ・蕎麦例会について

11月16日(火)12:30～ 高齢者センター(例会場変更)



卓話

葛生郵便局長 館野公二様

1. 郵便の父 前島密
2. 郵便創業133年の歴史
3. 郵便局に関する世論調査
4. 公務員とは
5. 経済財政諮問会議の骨子
6. その他



以上のようなレジメに沿って、今後の郵政民営化に関するお話も含め、わかりやすくお話いただきました。

★ 出席状況報告 ★

代理 福島会員

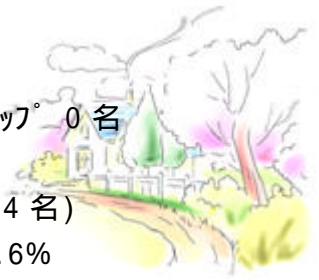
* 本日の出席

会員数 46名 出席義務者数 35名 出席者 42名 事前メークアップ 0名

出席率 91.3%

欠席者 齋藤(誠)会員、坪内会員、馬場会員、吉澤(慎)会員 (4名)

* 前回(11月2日)の出席 メークアップ 1名 訂正出席率 82.6%



お知らせ



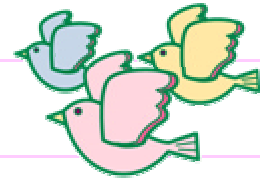
欠席の場合は前日までに 共同製袋 (担当) 斉藤さん、浜岡さんまでご連絡下さい。

TEL : 86 - 2111 FAX : 85 - 2231

尚、**当日欠席**となる場合は、TEL・FAX 85 - 4451 へご連絡下さい。

ニコニコBOX報告

福島委員長



中田秀昭君	郵便局長さんをお迎えして。
駒形忠晴君	館野郵便局長をお迎えして。 お忙しいところお越し頂きありがとうございます。
江田惣平君	局長の卓話を歓迎して。
寺内 聖君	結婚祝を頂いて。
谷 和文君	来週の月曜日より新潟中越地震のボランティアとして、川口町へ行きます。来週の例会が欠席になりますが申しわけございません。

会報委員長 星野裕幸

副委員長 中田英昭

委員 岩崎昇一郎



葛生ロータリークラブ杯 バレーボール大会

